

SINCE 1989

## ALL SCREEN SERIES

*Micro Bar Screen*  
*Hydro Sieve Screen*  
*Screw Screen*  
*Conveyor*  
*Drum Screen*

**JIM**  
HIGH TECHNOLOGY









# content

<b>JSS Type - 스크류 스크린</b>	<b>2</b>	Screw Screen
<b>PK Type - 패키지 스크류 스크린</b>	<b>4</b>	Package Screw Screen
<b>JDS Type - 드럼스크린</b>	<b>6</b>	Drum Screen
<b>JBS Type - 자동 바 스크린</b>	<b>8</b>	Auto Bar Screen
<b>JMBS Type - 마이크로 바 스크린</b>	<b>10</b>	Micro Bar Screen
<b>JFBS Type - 플랫 바 스크린</b>	<b>12</b>	Flat Bar Screen
<b>G Type - 시브 스크린</b>	<b>14</b>	Sieve Screen
<b>DSS Type - 수로형 드럼 스크린</b>	<b>16</b>	Drum Screw Screen
<b>JVS - 수직 스크린</b>	<b>18</b>	Vertical Screw Screen
<b>침사제거기</b>	<b>19</b>	Sand Seperator
<b>협잡물 종합 처리기</b>	<b>20</b>	Compositive Sludge And Sand Seperator
<b>스크류 컨베이어</b>	<b>21</b>	Screw Conveyor



# 스크류 스크린

## SCREW SCREEN

### ● 소개 / INTRODUCTION

본 장비는 산업폐수 및 생활오수로부터 고형물질 및 오니를 분리 제거하는 폐수처리 1단계 설비이다.

This equipment is the first stage of wastewater treatment that removes solids and sludge from industrial wastewater and domestic sewage.

### ● 용도 / Use

1. 오수 및 폐수 처리장 전처리.  
Sewage and wastewater treatment plant's pre-treatment.
2. 축산분뇨의 고형물 제거.  
Removal solids in livestock manure.
3. 생활오수의 협잡물 제거.  
Removal of the filth of daily sewage.
4. 산업폐수의 협잡물 제거.  
Removal of solid particles from Industrial Wastewater.
5. 기타 고형물의 탈수.  
Dehydration of other solids.

### ● 특징 / Feature

1. 유입 수량에 따른 자동운전. (공압센서 적용)  
Automatic operation according to inflow quantity.
2. 자체적인 압축, 탈수로 오물의 부피를 감소.  
Decreased weight&volume of sludge due to self-compression and dehydration.
3. 제작시 수로에 맞춰 장비 길이 변경 가능.  
Equipment length can be changed according to the waterway before manufacture.
4. 전체 스테인레스재질을 사용하여 부식에 강함.  
Strong against corrosion with full stainless steel material.
5. 제거 대상의 입자에 따른 스크린 선택가능.(1mm~10mm)  
Screen can be selected according to the particle of the target to be removed.

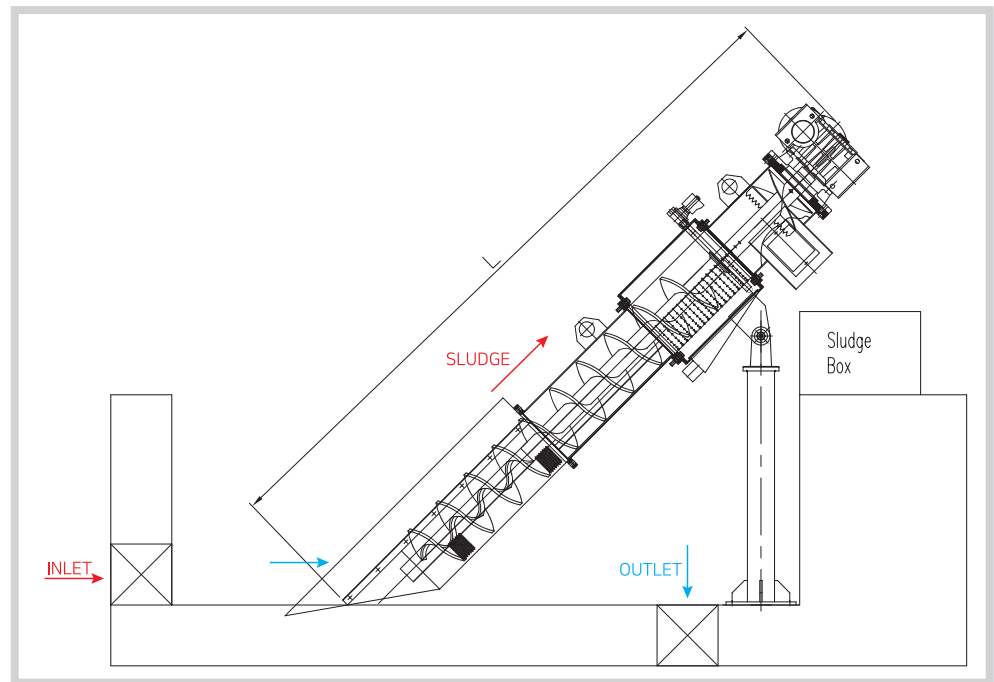
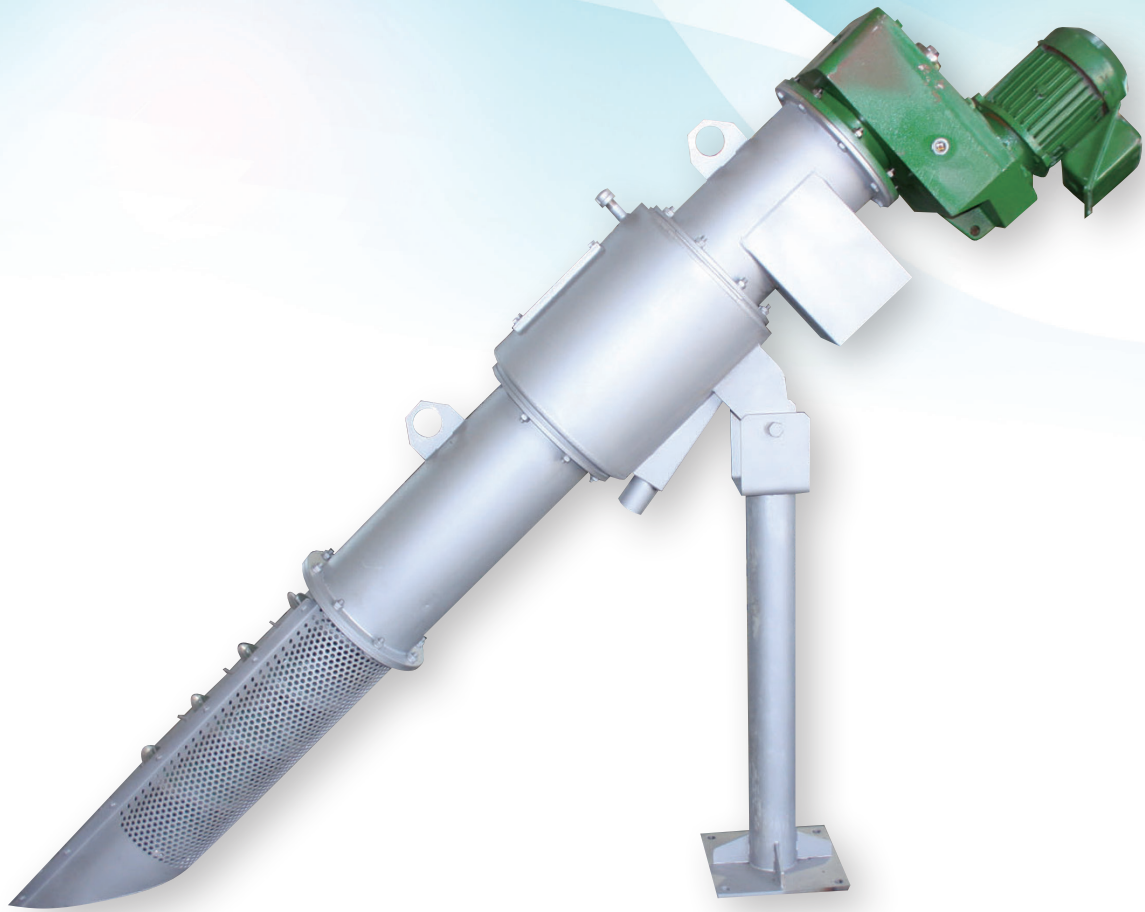


## Spec

Model No.	Specification				Dimensions			
	Power		R.P.M	Capacity m <sup>3</sup> /day	Water Supply	Incoming Piping	L (수로깊이에 따라 변동)	Angle
	Kw	HP						
JSS-150	0.4	0.5	11~12	0~400	15A	150A	1850	30°~60°
JSS-200	0.75	1		0~600	15A	200A	2400	30°~60°
JSS-300	0.75~1.5	1~2		600~1200	15A	300A	2800	30°~60°
JSS-400	1.5	2		1200~2000	15A	400A	3500	30°~60°
JSS-500	1.5	2		2000~3000	15A	500A	4000	30°~60°

※상기 외 주문제작 가능







# 패키지 스크류 스크린

## PACKAGE-SCREW SCREEN

### ● 소개 / INTRODUCTION

본 장비는 오수배출 수로가 없는 경우 사용하는 폐수처리 1단계 설비이다.

This equipment is a waste water treatment stage 1 facility that is used when there is no wastewater discharge waterway.

### ● 용도 / Use

1. 중소 규모의 호텔 오수처리.  
Small and Medium-sized Hotel Sewage Treatment.
2. 음식점 오수처리.  
Eliminate solids in livestock manure.
3. 스크린실이 없는 건물 오수처리.  
Elimination of the filth of daily sewage.

### ● 특징 / Feature

1. 유입 수량에 따른 자동운전. (공압센서 적용)  
Automatic operation according to inflow quantity.
2. 자체적인 압축, 탈수로 오물의 부피를 감소.  
Decreased weight&volume of sludge due to self-compression and dehydration.
3. 사용에 최적화된 수로 및 장비 제작.  
Create waterways and equipment optimized for use.
4. 전체 스테인레스재질을 사용하여 부식에 강함.  
Strong against corrosion with full stainless steel material.
5. 제거 대상의 입자에 따른 스크린 선택가능.(1mm~10mm)  
Screen can be selected according to the particle of the target to be removed.

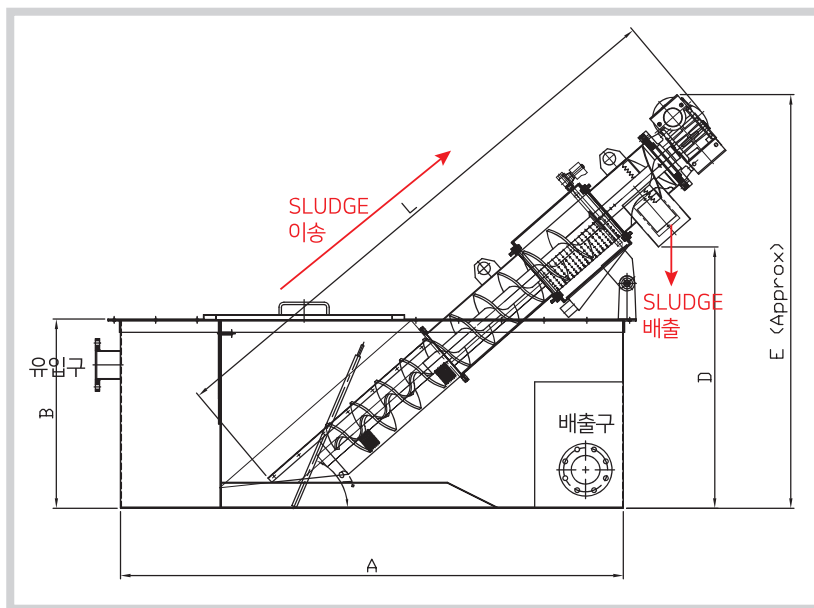
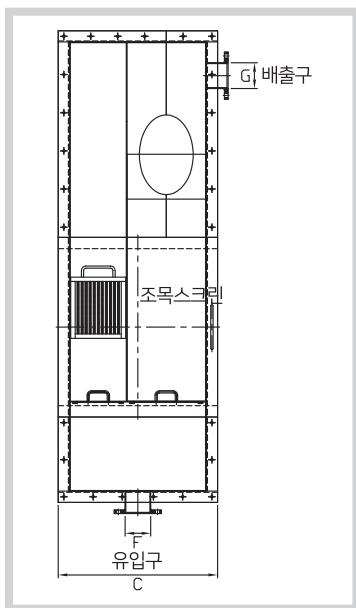
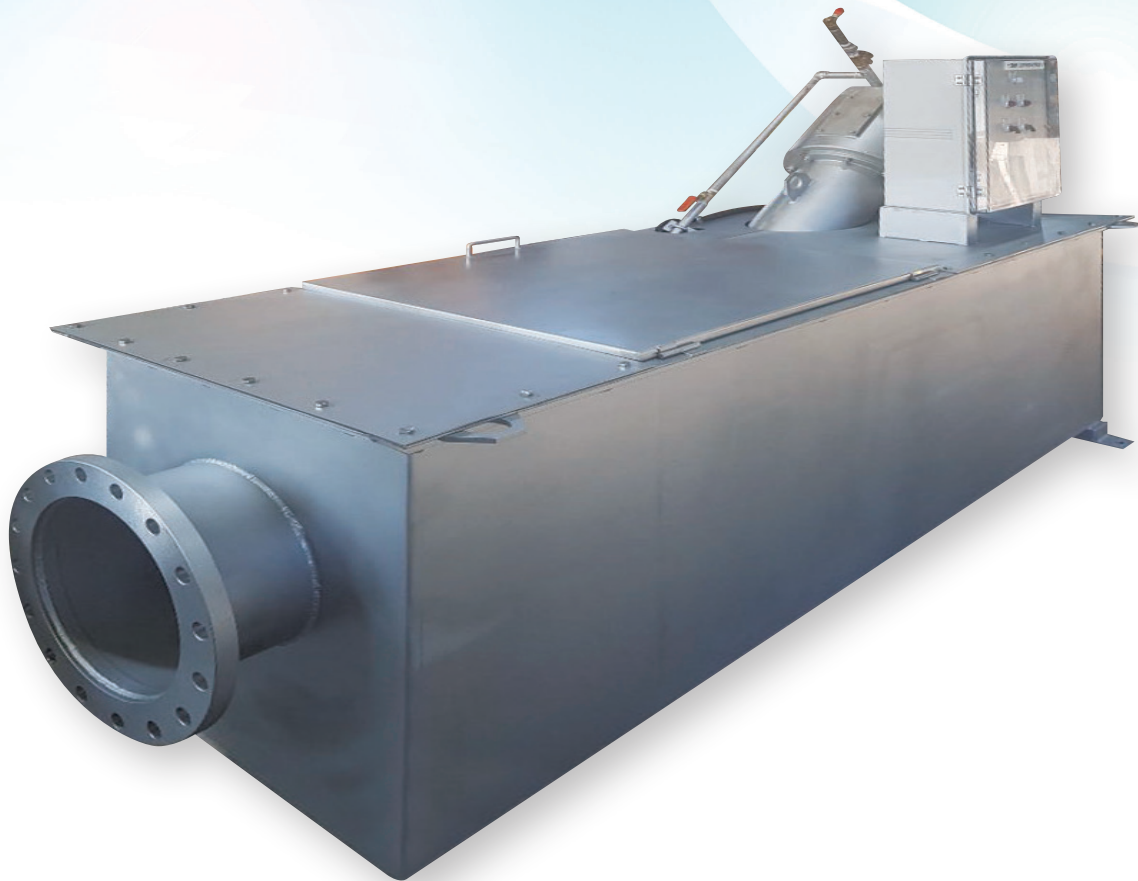


## Spec

Model No.	Specification				Dimensions							
	Power		R.P.M	Capacity m <sup>3</sup> /day	A	B	C	D	E	F	G	L (수로깊이에 따라 변동)
	Kw	HP										
PK-150	0.4	0.5	11~12	0~100	2000	750	700	900	1400	150A	150A	1850
PK-200	0.75	1		0~150	2000	750	700	900	1570	150A	150A	2400
PK-300	0.75~1.5	1~2		100~300	2400	1000	850	1350	1930	200A	200A	2800
PK-400	1.5	2		400	3150	1500	1000	1800	2500	250A	250A	3500

※상기 외 주문제작 가능







# 드럼 스크린

## DRUM SCREEN

### ● 소개 / INTRODUCTION

본 장비는 산업폐수 및 생활오수로부터 고형물질 및 오니를 분리 제거하는 폐수처리 1단계 설비이며, 메쉬의 간극을 조절하여 미립자(50 $\mu$ m~100 $\mu$ m)의 제거에도 탁월한 성능을 갖춰 정수처리에도 적합하다.

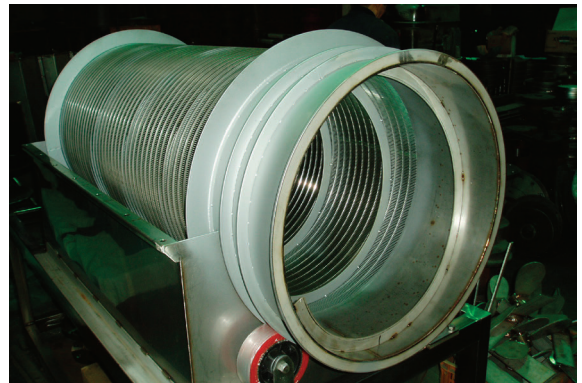
This equipment is a waste water treatment facility that removes solid materials and sludge from industrial wastewater and domestic sewage. It is also suitable for water treatment as it has excellent performance for removing particles (50  $\mu$ m to 100  $\mu$ m) by adjusting the clearance of mesh.

### ● 용도 / Use

1. 각종 오,폐수 전처리.  
Pre-treatment of various kinds of sewage and wastewater.  
(하수종말처리장,피혁공장협잡물처리,축산분뇨 고형물처리,염색공장, 양식장 폐수,식품가공 공장폐수 등)
2. 원료회수(제지,식품,의약품,광산,플라스틱 등).  
Materials return (Paper mill, Pulp factory, Food factory, medical supplies factory, Mine, Plastic factory etc.)
3. 정수처리장 (침전지 후 처리).  
Water Treatment (Settling reservoir post-treatment).

### ● 특징 / Feature

1. 미세입자 제거에 탁월함.  
Excellent in fine particle removal.
2. 자체 세척으로 막힘현상이 없어 유지관리가 쉽다.  
Self-cleaning is possible, so it's easy to maintain because there's no blockage.
3. 전체 스테인레스재질을 사용하여 부식에 강함.  
Strong against corrosion with full stainless steel material.
4. 제거 대상의 입자에 따른 스크린 선택가능.(0.1mm~10mm)  
Screen can be selected according to the particle of the target to be removed.



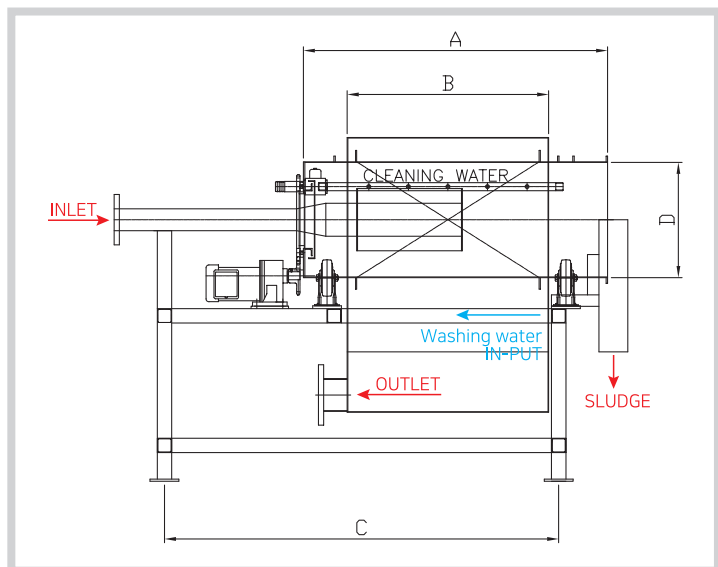
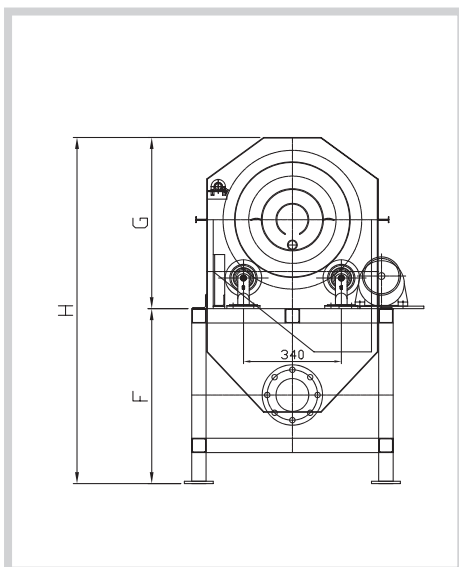
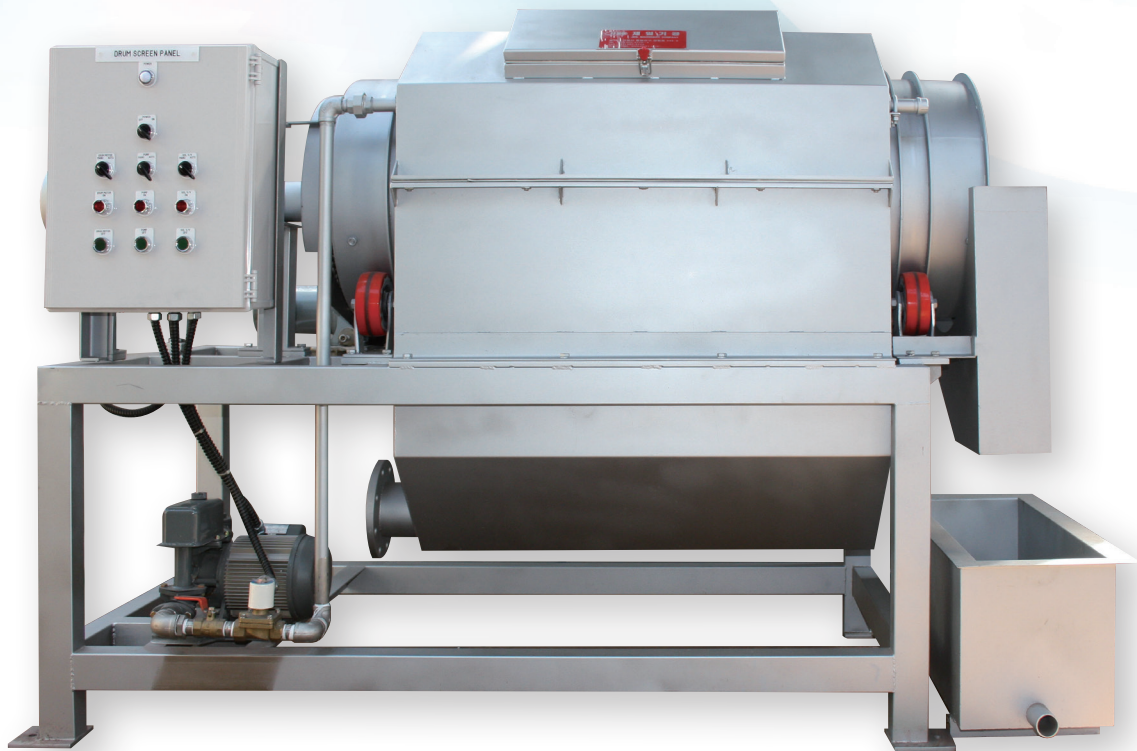
## Spec

(하기 내용은 참고치이며 유입물 유형 및 점도 등에 따라 변경될 수 있습니다.)

처리용량 (m <sup>3</sup> /Hr)									
간극/모델	JDS-400	JDS-500	JDS-600	JDS-700	JDS-800	JDS-900	JDS-1000	JDS-1200	JDS-1500
1	18	30	50	70	90	120	150	250	350
0.75	12	20	35	50	65	90	110	180	250
0.5	10	14	20	28	35	50	70	12	160

Model No.	Specification		Dimensions									
	Power		A	B	C	ØD	E	F(변동)	G	H	INLET	OUTLET
	Kw	HP										
JDS-400	0.4	0.5	1060	700	1420	400	700	600	600	1200	65A	100A
JDS-500	0.4	0.5	1310	960	1710	500	800	700	670	1370	80A	125A
JDS-600	0.4	0.5	1530	1175	1970	600	860	800	800	1600	80A	125A
JDS-700	0.75	1	1650	1270	1970	700	1100	800	900	1700	100A	150A
JDS-800	0.75	1	1720	1300	2040	800	1110	800	950	1750	100A	150A
JDS-900	1.5	2	1720	1300	2040	900	1200	800	1000	1800	125A	200A
JDS-1000	1.5	2	1800	1500	2300	1000	1390	900	1230	2130	150A	250A
JDS-1200	2.2	3	2400	1950	2720	1200	1500	1000	1400	2400	150A	250A
JDS-1500	2.2	3	주문자 요청에따른 변동			1500	주문자 요청에따른 변동				200A	300A

※상기 외 주문제작 가능





# 자동 바 스크린

## AUTO BAR SCREEN

### ● 소개 / INTRODUCTION

본 장비는 오.폐수가 바 스크린 부를 통과하며 걸러진 협잡물을 구동체인에 연결된 레이크가 걸어 올려 수거통으로 이송하는 가장 보편적으로 사용하는 기계이다.

This machine is generally used to transport particles from the sewage flow passed through bar screen into a collection container by being taken up with rake connected to drive chain.

### ● 용도 / Use

1. 오.폐수 처리장 전처리.  
Wastewater and effluent pre-treatment.
2. 생활 오수 협잡물 제거.  
Removal of particles from life sewage.
3. 도시 하수 협잡물 제거.  
Removal of particles from city sewage.

### ● 특징 / Feature

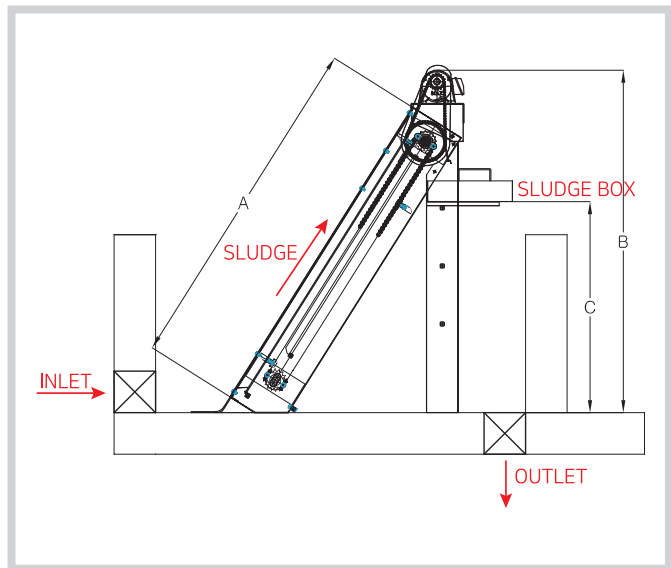
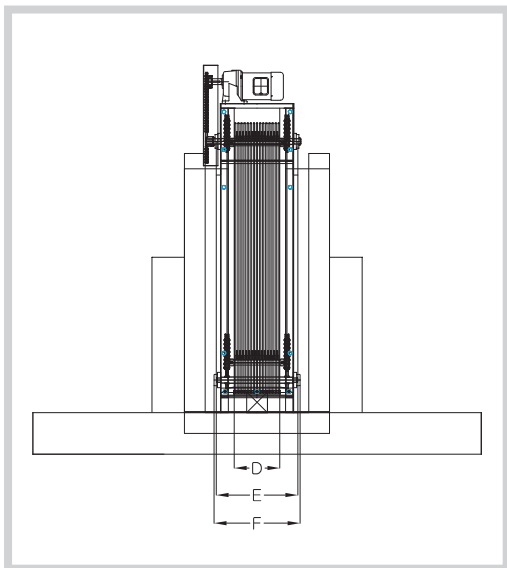
1. 간극이 넓게 제작되어 1차 전처리에 널리 사용된다.  
(5~20mm)  
The gap is made wide.
2. 넓은 간극으로 인해 막힘이 없어 유지관리가 쉽다.  
Due to the wide gap, there is no blockage and maintenance is easy.
3. 전체 스테인리스재질을 사용하여 부식에 강함.  
Strong against corrosion with full stainless steel material.
4. 설치가 쉽고, 쉽게 고장 나지 않는다.  
It's easy to install and it doesn't break down easily.



### Spec

Model No.	Specification				Dimensions						
	Power		transport distance (m/min)	Capacity m <sup>3</sup> /day	A	B	C	D	E	F	G°
	Kw	HP									
JBS-300	0.4	0.5	3.4	350	수로에 따른 치수 변동			210	350	410	50~65
JBS-400	0.4	0.5		650				260	400	460	50~65
JBS-500	0.4	0.5		900				360	500	560	50~65
JBS-600	0.75	1		1300				460	600	660	50~65

※상기 외 주문제작 가능





# 마이크로 바 스크린

## MICRO BAR SCREEN

### ● 소개 / INTRODUCTION

본 기계는 오수처리장에 고형분을 여과하는 기계로 간격이 좁아 미세한 입자 여과에도 매우 뛰어납니다.

This machine is a machine that filters solids into sewage treatment plants and is very good at filtering fine particles because of its narrow spacing.

### ● 용도 / Use

1. 오·폐수 처리장 전처리.  
Wastewater and effluent pre-treatment.
2. 생활 오수 협잡물 제거.  
Removal of particles from life sewage.
3. 도시 하수 협잡물 제거.  
Removal of particles from city sewage.
4. 원료회수(제지, 식품, 의약품, 광산, 플라스틱 등).  
Materials return (Paper mill, Pulp factory, Food factory, medical supplies factory, Mine, Plastic factory etc.)
5. 각종 오·폐수 전처리.  
Pre-treatment of various kinds of sewage and wastewater.  
(하수종말처리장, 피혁공장협잡물처리, 축산분뇨 고형물처리, 염색공장, 양식장 폐수, 식품가공 공장폐수 등)

### ● 특징 / Feature

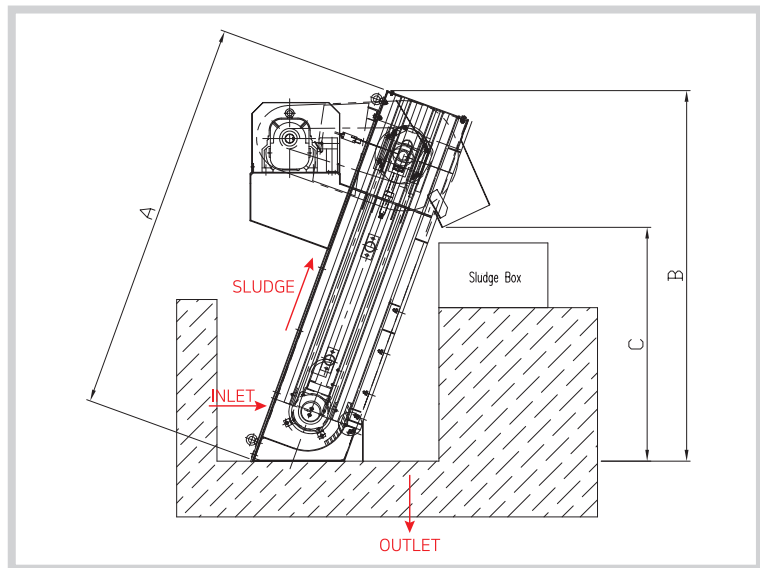
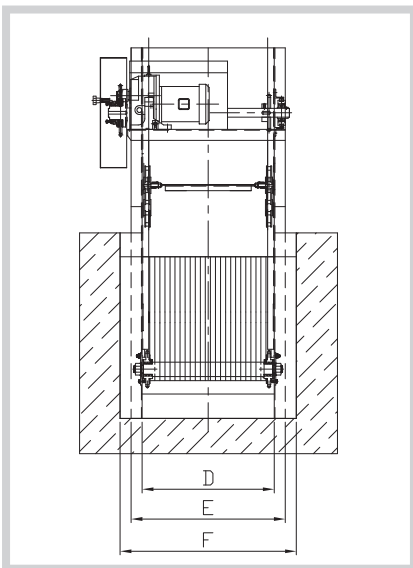
1. 간격이 좁아 미세물 제거에 탁월하다. (1~2mm)  
The gap is narrow, so it is excellent for removing fine particle.
2. 특수제작한 레이크를 부착하여 효율극대화.  
Extreme efficiency by attaching specially manufactured rake.
3. 전체 스테인레스재질을 사용하여 부식에 강함.  
Strong against corrosion with full stainless steel material.
4. 가변 토크리미트를 설치하여 파손에 대비했다.  
Variable torque limit is attached to prepare for damaged.



## Spec

Model No.	Specification				Dimensions						
	Power		transport distance (m/min)	Capacity m <sup>3</sup> /day	A	B	C	D	E	F	G°
	Kw	HP									
JMBS-300	0.4	0.5	3.8	20~55	수로에 따른 치수 변동			300	380	550	70
JMBS-400	0.4	0.5		25~75				400	480	700	
JMBS-500	0.75	1		30~90				500	580	800	
JMBS-600	0.75	1		35~105				600	700	900	

※상기 외 주문제작 가능





# 플랫 바 스크린

## FLAT BAR SCREEN

### ● 소개 / INTRODUCTION

본 장비는 오.폐수가 바 스크린 부를 통과하며 걸러진 협잡물을 구동체인에 연결된 레이크가 걸어 올려 수거통으로 이송하는 기계로서 기존 자사의 자동 바 스크린에 비해 견고하게 제작 되었다.

The equipment is a machine where sewage and wastewater pass through the screen and roll the rake connected to the drive chain to deliver filtered dirt through the screen to the collection box, which is made stronger than conventional auto bar screen ones.

### ● 용도 / Use

1. 오.폐수 처리장 전처리.  
Wastewater and effluent pre-treatment.
2. 생활 오수 협잡물 제거.  
Removal of particles from life sewage.
3. 도시 하수 협잡물 제거.  
Removal of particles from city sewage.

### ● 특징 / Feature

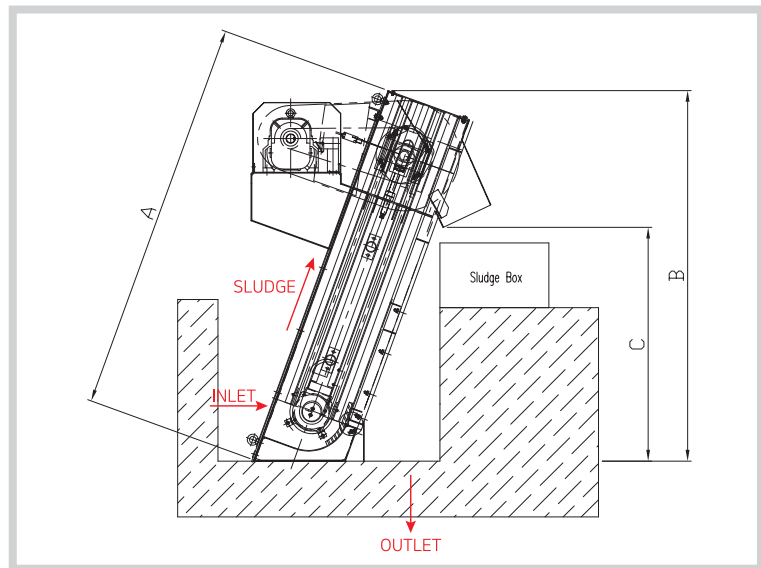
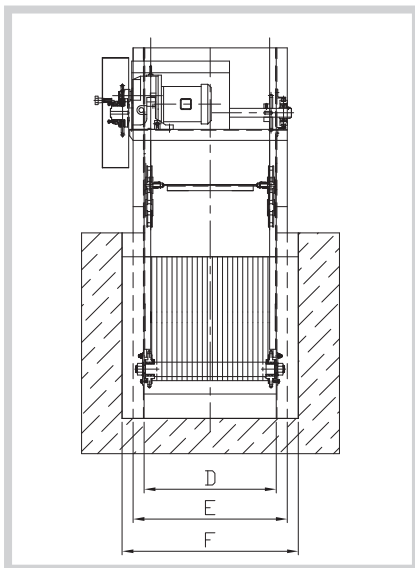
1. 간극이 넓게 제작되어 1차 전처리에 널리 사용된다.  
(5~50mm)  
The gap is made wide.
2. 넓은 간극으로 인해 막힘이 없어 유지관리가 쉽다.  
Due to the wide gap, there is no blockage and maintenance is easy.
3. 전체 스테인레스재질을 사용하여 부식에 강함.  
Strong against corrosion with full stainless steel material.
4. 설치가 쉽고, 쉽게 고장 나지 않는다.  
It's easy to install and it doesn't break down easily.



### Spec

Model No.	Specification				Dimensions						
	Power		transport distance (m/min)	Capacity m <sup>3</sup> /day	A	B	C	D	E	F	G°
	Kw	HP									
JFBS-300	0.4	0.5	3.8	350	수로에 따른 치수 변동			300	380	500	50~65
JFBS-400	0.4	0.5		650				400	480	550	
JFBS-500	0.4	0.5		900				500	580	650	
JFBS-600	0.75	1		1300				600	700	665	

※상기 외 주문제작 가능





# 하이드로 시브 스크린

## HYDRO SIEVE SCREEN

### ● 소개 / INTRODUCTION

본 장비는 들어오는 유입수를 그대로 스크린부로 흘러들게하여 물과 고형물을 빠르게 분리시키고 걸러진 고형물은 스크린 아래 위치한 협잡물 박스로 자연스럽게 이동하는 무동력의 스크린이다.

This equipment allows incoming water to flow directly into the screen, separating the water and solids quickly, and the filtered solids are non-powered screens that naturally move to the sludge box located under the screen.

### ● 용도 / Use

1. 각종 유입수에서 고형물 분리.  
separation of solids from various inflow water.
2. 원료회수(제지, 식품, 의약품, 광산, 플라스틱 등).  
Materials return (Paper mill, Pulp factory, Food factory, medical supplies factory, Mine, Plastic factory etc.)

### ● 특징 / Feature

1. 무동력 제품으로 유지비가 없다.  
It is a product that is used without power and does not require maintenance costs.
2. 전체 스테인레스재질을 사용하여 부식에 강함.  
Strong against corrosion with full stainless steel material.
3. 설치가 쉽고, 쉽게 고장 나지 않는다.  
It's easy to install and it doesn't break down easily.

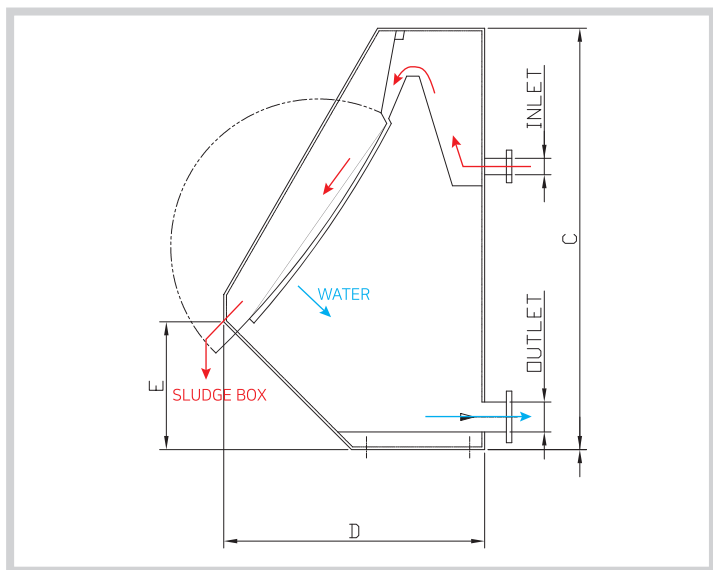
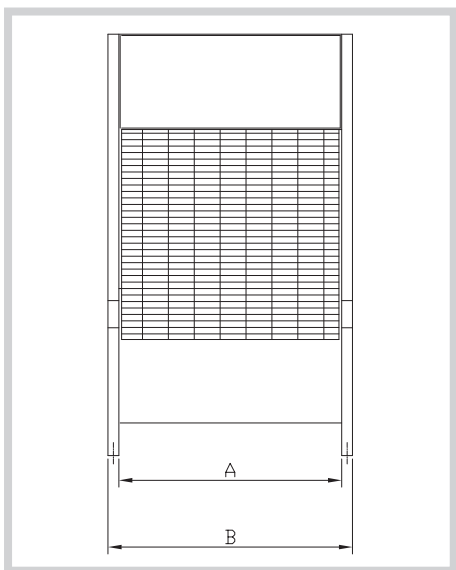
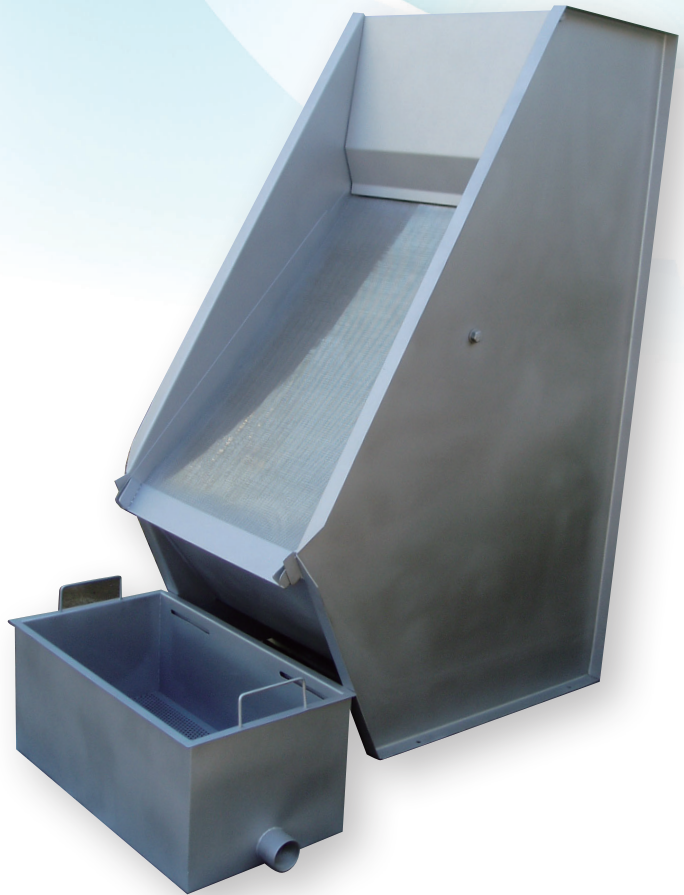


### Spec

(처리량은 간극1mm기준으로한 참고용입니다.)

Model No.	Dimensions						CAPACITY	
	A	B	C	D	E	INLET	OUTLET	(m <sup>3</sup> /Hr)
12G	300	380	1550	960	470	50A	100A	10
18G	450	530	1550	960	470	50A	100A	20
24G	600	680	1550	960	470	50A	125A	25
36G	900	980	1550	960	470	65A	150A	40
48G	1200	1300	1850	1170	470	100A	200A	50
60G	1500	1600	1850	1170	470	150A	200A	65
72G	1800	1900	1850	1170	470	200A	250A	80

※상기 외 주문제작 가능





# 수로형 드럼 스크린

## DRUM SCREW SCREEN

### ● 소개 / INTRODUCTION

본 장비는 유입되는 오폐수를 회전하는 드럼 간극에 걸리게하여 분리된 협잡물을 무주축 스크류에 의해 이송 및 탈수 하여 배출하는 기계로 드럼스크린과 스크류 스크린 두기계의 이점을 가진 효율적인 기계이다.

This equipment is an efficient machine with the advantages of drum screen and screw screen two machines, which transports and dehydrates separated filth by an screw by causing incoming wastewater to be caught in a rotating drum clearance.

### ● 용도 / Use

1. 각종 오,폐수 전처리.  
Pre-treatment of various kinds of sewage and wastewater (하수종말처리장,피혁공장협잡물처리,축산분뇨 고형물처리,염색공장,양식장 폐수,식품가공 공장폐수 등)
2. 원료회수(제지,식품,의약품,광산,플라스틱 등).  
Materials return (Paper mill, Pulp factory, Food factory, medical supplies factory, Mine, Plastic factory etc.)
3. 정수처리장 (침전지 후 처리).  
Water Treatment (Settling reservoir post-treatment)

### ● 특징 / Feature

1. 미세입자 제거에 탁월함  
Excellent in fine particle removal
2. 자체적인 압축, 탈수로 오물의 부피를 감소.  
Decreased weight&volume of sludge due to self-compression and dehydration.
3. 전체 스테인레스재질을 사용하여 부식에 강함.  
Strong against corrosion with full stainless steel material.
4. 제거 대상의 입자에 따른 스크린 선택가능. (0.5mm~5mm)  
Screen can be selected according to the particle of the target to be removed.



Channel Type (수로형)

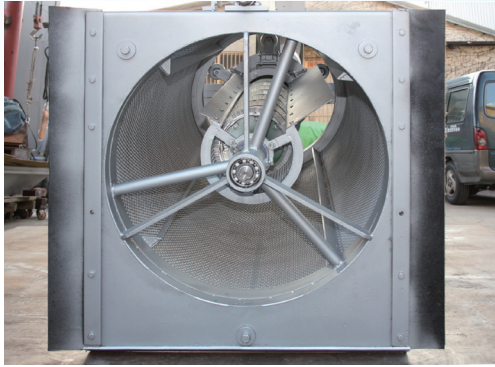
### Spec

(하기 내용은 참고치이며 유입물 유형 및 점도 등에 따라 변경될 수 있습니다.)

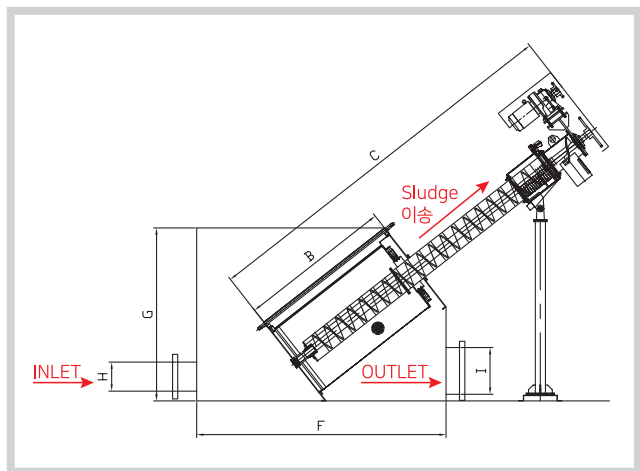
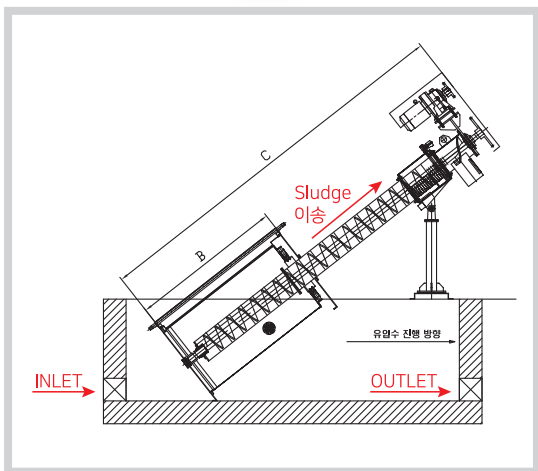
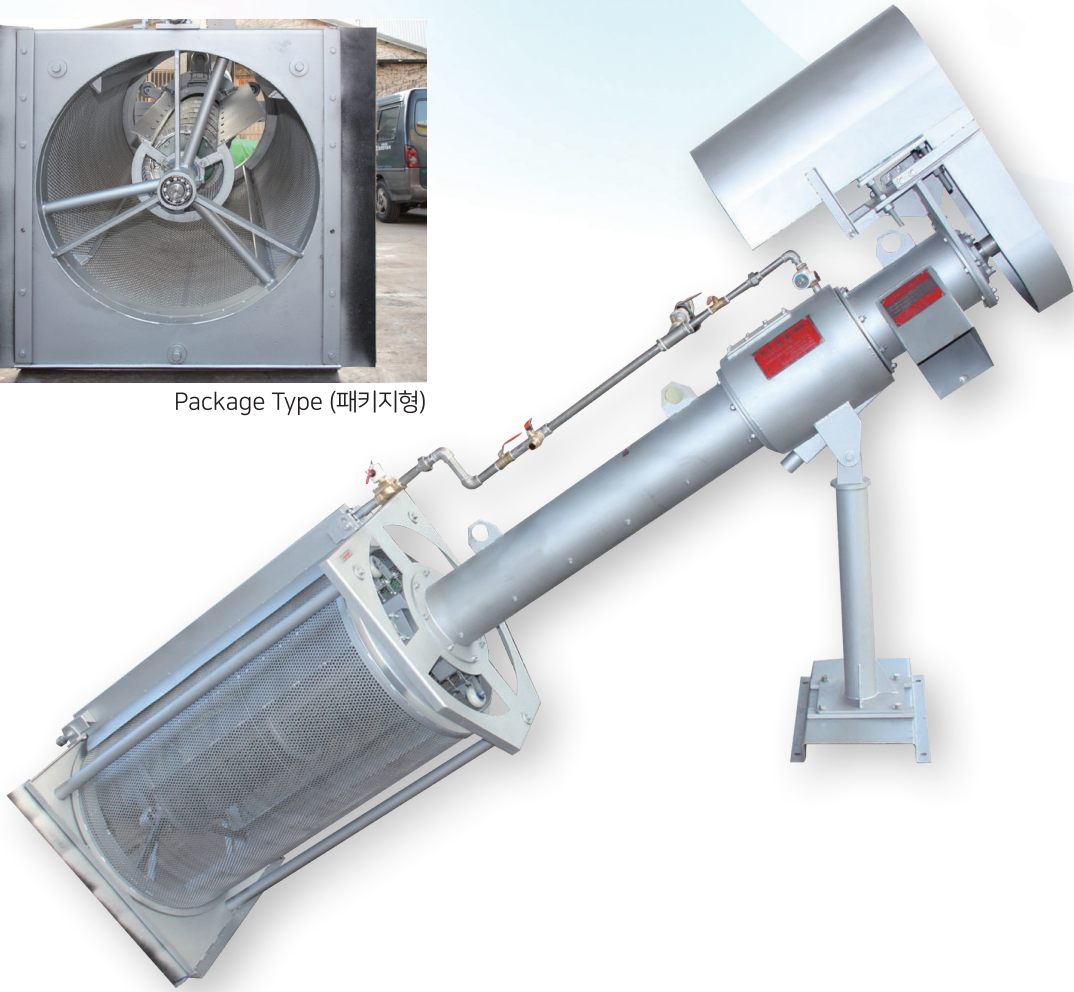
처리용량 (m <sup>3</sup> /Hr)					
간극/모델	DSS-400	DSS-600	DSS-800	DSS-1000	DSS-1200
0.5	12	35	65	110	180
1	18	50	90	150	250
5	40	80	200	300	350

Model No.	Specification		Dimensions						
	Power		ØA	B	C	F	G	H	I
	Kw	HP							
DSS-400	0.4	0.5	400	1000	2500	2200	1800	65A	100A
DSS-600	0.4	0.5	600	1200	2500	2300	2050	80A	125A
DSS-800	0.4	0.5	800	1200	2500	2350	2300	100A	150A
DSS-1000	0.75	1	1000	1500	3050	3000	2650	150A	250A
DSS-1200	0.75	1	1200	1500	3050	3100	2750	150A	250A

※상기 외 주문제작 가능



Package Type (패키지형)





# 수직 스크류 스크린

## VERTICAL SCREW SCREEN

### ● 소개 / INTRODUCTION

본 장비는 스크류 스크린과 같은 구조이다. 맨홀 밑의 수로와 같이 지하의 스크린실이 없는 협소한 장소에 적합한 기계이다.

The equipment has same structure as that of 'screw screen'. It is appropriate for such the place that doesn't have a room in basement for screen devices, like manhole.

### ● 용도 / Use

1. 오수 및 폐수 처리장 전처리.  
Sewage and wastewater treatment plant's pre-treatment.
2. 맨홀, 중계 펌프장.  
The manhole.

### Spec

\* 모든 수직 스크류 스크린은 수로의 형태 및 치수에 맞춰 제작 됩니다.



### ● 특징 / Feature

1. 유입 수량에 따른 자동운전. (공압센서 적용)  
Automatic operation according to inflow quantity.
2. 자체적인 압축, 탈수로 오물의 부피를 감소.  
Decreased weight&volume of sludge due to self-compression and dehydration.
3. 제작시 수로에 맞춰 장비 길이 변경 가능.  
Equipment length can be changed according to the waterway before manufacture.
4. 전체 스테인리스재질을 사용하여 부식에 강함.  
Strong against corrosion with full stainless steel material.
5. 제거 대상의 입자에 따른 스크린 선택가능. (1mm~10mm)  
Screen can be selected according to the particle of the target to be removed.
6. 맨홀 같은 깊고 협소한 수로 설치 가능.  
Can be installed in deep, narrow waterways like manholes.



※주문 및 사용에 따른 사이즈 맞춤제작 가능

# 침사 제거기

## SAND SEPERATOR

### ● 소개 / INTRODUCTION

본 장비는 인입수의 와류를 적게하고 최대한 인입수의 머무는 시간을 유지하여 인입수에 섞여있는 모래를 분리, 수집, 배출하는 기계이다.

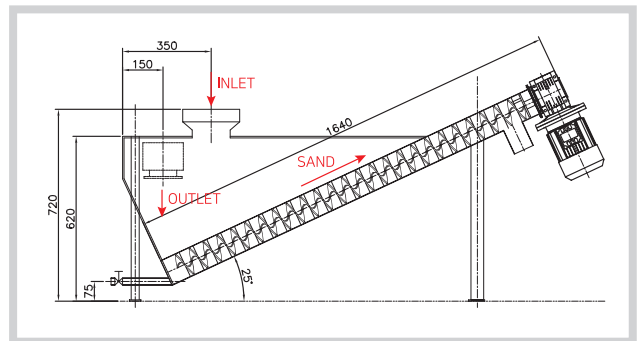
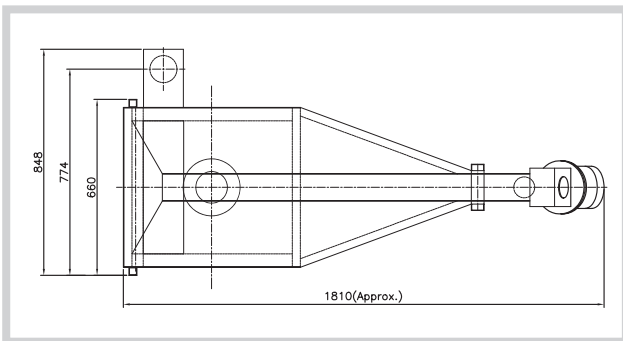
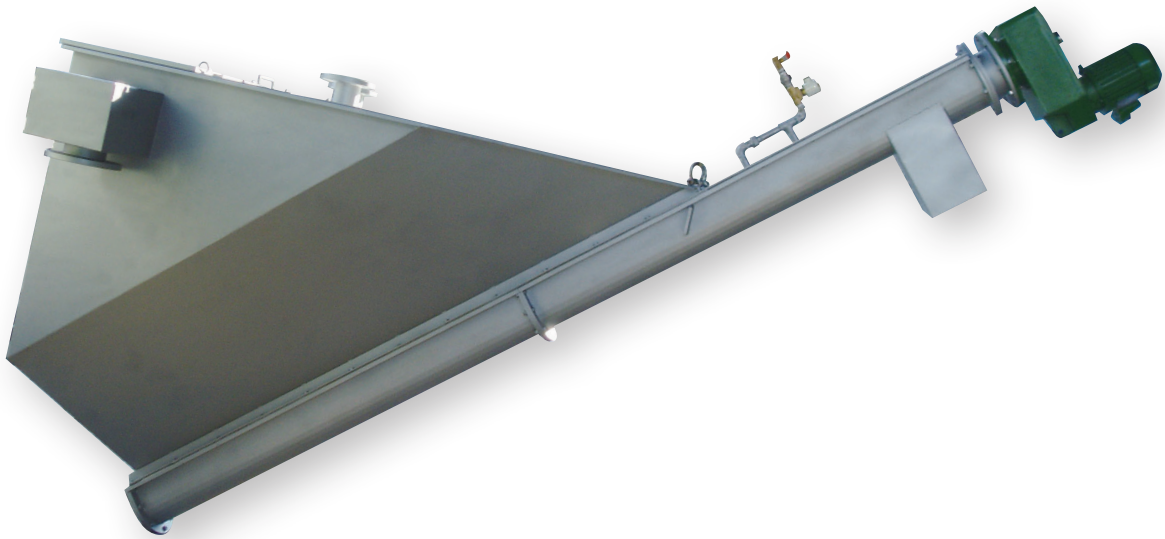
This equipment is a machine that separates, collects, and discharges sand mixed in the incoming water by keeping the current of the incoming water less and maintaining the duration of the incoming water as much as possible.

### ● 용도 / Use

1. 정수, 폐수 처리장에 유입되는 모래를 분리, 제거한다.  
Separate and remove sand entering the water treatment plant and wastewater treatment plant.
2. 지하수 개발시 발생되는 모래 분리, 제거  
Separation and removal of sand generated during underground water development

### ● 특징 / Feature

1. 침사지를 따로 만들 필요가 없다.  
There is no need to make sand sedimentation pond.
2. 전체 스테인레스재질을 사용하여 부식에 강함.  
Strong against corrosion with full stainless steel material.
3. 설치가 쉽고, 쉽게 고장 나지 않는다.  
It's easy to install and it doesn't break down easily.
4. 현장조건에 따른 주문제작.  
Custom production according to site conditions.



※주문 및 사용에 따른 사이즈 맞춤제작 가능



# 협잡물 종합처리기

## COMPOSITE SLUDGE AND SAND SEPERATOR

### ● 소개 / INTRODUCTION

본 장비는 협잡물 및 모래를 제거하는 일체형기계이다. 전면부에 장착된 스크류스크린은 협잡물을 걸러 이송하고 스크린을 통과한 모래는 수집 컨베이어와 인양 컨베이어에 의해 배출된다.

This equipment is an integral machine that removes the trickle and sand. The screw screen mounted on the front side filters and discharges the filth and the sand that passes through the screen is discharged by the collection conveyor and the salvage conveyor.

### ● 용도 / Use

1. 각종 오수, 폐수처리장의 전처리 공정. (분뇨처리장, 하수처리장, 중계펌프장, 식품공장 하수)

Process for pre-treatment of various sewage and wastewater treatment plantstreatment plant.

### ● 특징 / Feature

1. 장비의 노출부가 적어 위생적이다.

It is relatively hygienic because of its low exposure.

2. 전체 스테인레스재질을 사용하여 부식에 강함.

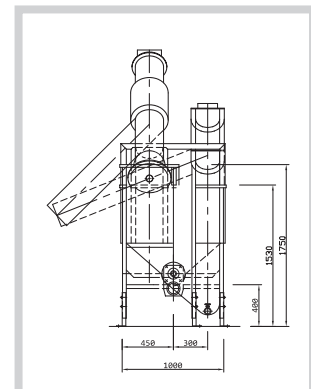
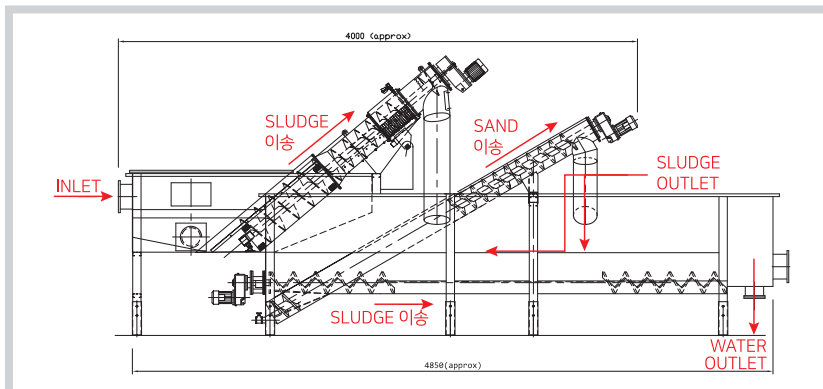
Strong against corrosion with full stainless steel material.

3. 종합처리기로서 여러공정을 본 장비 하나로 처리하여 처리용량에 비해 공간을 적게 차지 한다.

It takes up less space than its processing capacity.

4. 현장조건에 따른 주문제작.

Custom production according to site conditions.



※주문 및 사용에 따른 사이즈 맞춤제작 가능

# 스크류 컨베이어

## SCREW CONVEYOR

### ● 소개 / INTRODUCTION

본 장비는 나선형 날개 축을 회전하여 이송하는 기계로 곡류, 재지 원료, 석탄가루, 슬러지, 석회 등을 운반을 목적으로 사용한다.

This equipment is used for transporting grains, re-supporting materials, coal dust, sludge, and lime.

### ● 용도 / Use

1. 각종 오수, 폐수처리장의 전처리 공정. (분뇨처리장, 하수처리장, 중계펌프장, 식품공장 하수)

Process for pre-treatment of various sewage and wastewater treatment plant treatment plant.



### ● 특징 / Feature

1. 밀폐되어 이동하기 때문에 분진이나 액체등의 오염이 없다.

A sealed device so that it is not contaminated with liquids and powders.

2. 전체 스테인레스재질을 사용하여 부식에 강함.

Strong against corrosion with full stainless steel material.

3. 탈수기, 혼합기, 분쇄기 등의 주 장치와 연결 하여 사용할 수 있다.

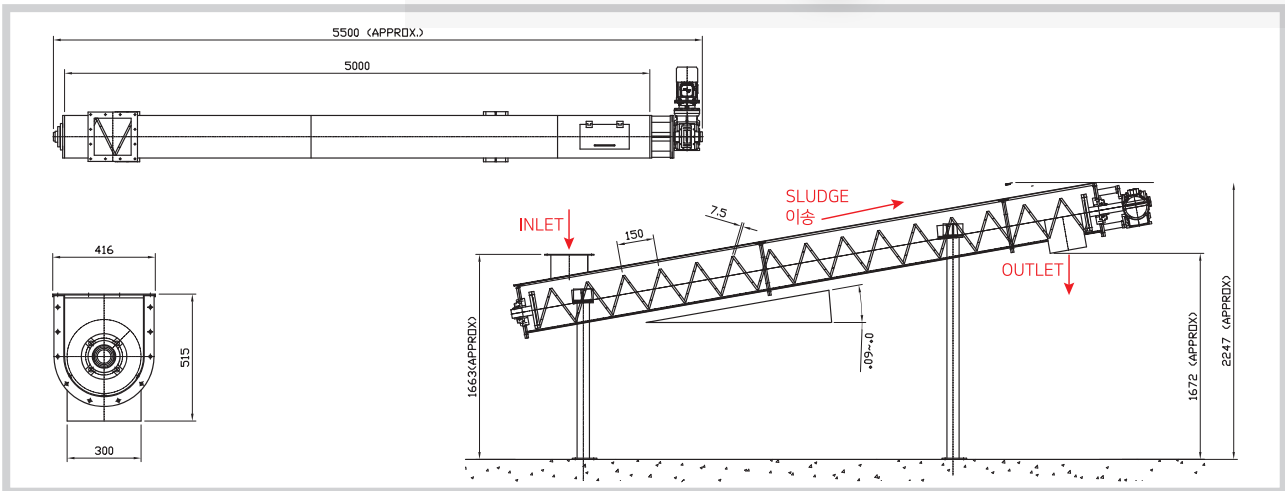
It can be used in connection with main devices such as dehydrator, mixer, and shredder.

4. 현장조건에 따른 맞춤제작.

Custom production according to site conditions.



※맞춤 제작으로 사용요량 및 거리에 따라 사이즈 변경



※주문 및 사용에 따른 사이즈 맞춤제작 가능





**(주) 제일기공**  
Jeil Machinery Co.,Ltd

본사/공장. 경기도 파주시 문산읍 방촌로 1261-6

1261-6, Bangchon-ro, Munsan-eup, Paju-si, Gyeonggi-do, Korea

TEL. +82-31-954-3770 FAX. +82-31-954-3790

E-mail. jim21@jim21.co.kr <http://jim21.co.kr>